

# TIPOS DE CONTENEDORES MARÍTIMOS

## CONTENEDOR ESTANDAR - Standard Container

Uso: Es utilizado para el transporte de todo tipo de carga general.

Tamaño	Detalle	Tamaño Interno			Capacidades Máximas		
		Largo	Ancho	Alto	Tara	Carga	Volumen
20'	Standard	5.90 Mts	2.33 Mts	2.40 Mts	2200 Kg	17800Kg	33m3
20'	Heavy Duty	5.90 Mts	2.33 Mts	2.40 Mts	2200 Kg	21800 Kg	33m3
40'	Standard	12.03 Mts	2.33 Mts	2.40 Mts	3600 Kg	26800 Kg	68m3
40'	Standard High Cube	12.03 Mts	2.33 Mts	2.40 Mts	3800 Kg	26600 Kg	76m3



## CONTENEDOR VENTILADO - VENTILATED CONTAINER

Uso: Es utilizado para el transporte de carga que requiere ventilación.

Tamaño	Detalle	Tamaño Interno			Capacidades Máximas		
		Largo	Ancho	Alto	Tara	Carga	Volumen
20	Ventilated Container	5.93 Mts	2.36 Mts	2.38 Mts		21720 Kgs	33 m3



## CONTENEDOR DE TECHO RIGIDO - HARDTOP CONTAINER

Características: Presentan techo removible de acero

Uso: Es utilizado especialmente para el transporte de carga pesada, carga alta, carga superior.

		Tamaño Interno	Capacidades Máximas
--	--	----------------	---------------------

Tamaño	Detalle	Largo	Ancho	Alto	Tara	Carga	Volumen
20	Hardtop Container	5.89 Mts	2.34 Mts	2.38 Mts		27890 Kgs	32 m3
40	Hardtop Container	12.02 Mts	2.34 Mts	2.39 Mts		25570 Kgs	66.5m3



## CONTENEDOR CON TECHO ABIERTO - OPEN TOP CONTAINER

Características: Presenta una lona removible en la parte superior.

Uso: Se utiliza generalmente para carga alta que se cargue por la parte superior o cargue por la puerta con testeras abiertas.

		Tamaño Interno			Capacidades Máximas		
Tamaño	Detalle	Largo	Ancho	Alto	Tara	Carga	Volumen
20	Open Top	5.90 Mts	2.33 Mts	2.33 Mts	2200Kgs	17800 Kgs	33 m3
40	Open Top	12.03 Mts	2.33 Mts	2.36 Mts	3850Kgs	26600 Kgs	67 m3



## CONTENEDOR FLAT-RACK

Uso: Especial para carga pesada y ancha.

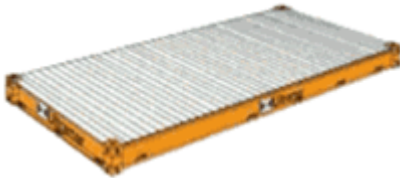
		Tamaño Interno			Capacidades Máximas		
Tamaño	Detalle	Largo	Ancho	Alto	Tara	Carga	Volumen
20	Flat Rack	5.90 Mts	2.39 Mts	2.31 Mts	2200 Kgs	27800 Kgs	---
40	Flat Rack	12.03 Mts	2.39 Mts	2.31 Mts	4400 Kgs	40600 Kgs	---



## PLATAFORMA -PLATFORM

Uso: Se utiliza especialmente para cargas pesadas y sobre dimensionada. No puede ser usado para transportes internos.

Tamaño	Detalle	Tamaño Interno			Capacidades Máximas		
		Largo	Ancho	Alto	Tara	Carga	Volumen
20	Plataform	5.90 Mts	2.39 Mts	---	2200 Kgs	27800 Kgs	---
40	Plataform	12.03 Mts	2.39 Mts	---	4400 Kgs	40600 Kgs	---



## CONTENEDOR CON AISLACION - INSULATED CONTAINER (CONAIR)

Especial para carga que requiere de temperaturas constantes. La regulación de la temperatura se efectúa a través del sistema frigorífico del buque, del terminal portuario o mediante una unidad "clip-on".

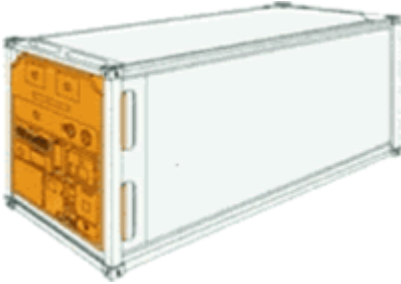
Tamaño	Detalle	Tamaño Interno			Capacidades Máximas		
		Largo	Ancho	Alto	Tara	Carga	Volumen
20	Insulated	5.77 Mts	2.28 Mts	2.10 Mts	2700 Kgs	17700Kgs	28 m3
40	Insulated	11.50 Mts	2.28 Mts	2.10 Mts	5200 Kgs	25280Kgs	57 m3



## CONTENEDOR REFRIGERADO - REEFER CONTAINER

Uso: Se utiliza generalmente para el transporte de carga que requiere de temperaturas constantes. Regulación de la temperatura mediante sistema frigorífico propio del contenedor.

<i>Tamaño</i>	<i>Detalle</i>	<b>Tamaño Interno</b>			<b>Capacidades Máximas</b>		
		<i>Largo</i>	<i>Ancho</i>	<i>Alto</i>	<i>Tara</i>	<i>Carga</i>	<i>Volumen</i>
20	Reefer	5.45 Mts	2.26 Mts	2.10 Mts	3200 Kgs.	21800 Kgs.	27 m3
40	Reefer	11.50 Mts	2.28 Mts	2.10 Mts	4400 Kgs.	26000 Kgs.	57 m3
40	Reefer High Cube	11.50 Mts	2.25 Mts	2.36 Mts	4200 Kgs.	26000 Kgs.	66 m3



## CONTENEDOR TANQUE -TANK CONTAINER

Uso: Es utilizado especialmente para el transporte de alimentos líquidos, tal como ,vino y aceites. Determinados contenedores de esta serie son usados exclusivamente para el transporte de químicos líquidos. Están equipados con una amplia gama de instalaciones técnicas y características adicionales.

<i>Tamaño</i>	<i>Detalle</i>	<b>Tamaño Interno</b>			<b>Capacidades Máximas</b>		
		<i>Largo</i>	<i>Ancho</i>	<i>Alto</i>	<i>Tara</i>	<i>Carga</i>	<i>Volumen</i>
20	Tanktainer	6.0 Mts	2.43 Mts	2.59 Mts	4600 Kgs	25800 Kgs	25000 Lts

